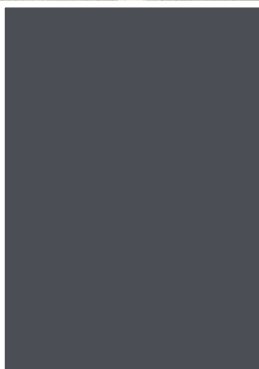


**PRODUZIONE FRANCESE
DI COMPONENTI IN
POLIURETANO
PER L'INFRASTRUTTURA
E LA MANUTENZIONE
FERROVIARIA**



serilor[®] PROTEC

IL POLIURETANO PER L'INDUSTRIA FERROVIARIA : EFFICIENTE E ECONOMICO

Sviluppato per applicazioni di estrema usura, la miscela **serilor[®] PROTEC** riunisce le proprietà necessarie alla produzione di elementi di protezione nell'ambito ferroviario.

Presenta un'elevata resistenza chimica agli oli, ai solventi, agli idrocarburi e soprattutto un'eccezionale resistenza meccanica all'abrasione, al raschiamento, alla pressione e alla deformazione sotto carichi molto pesanti. Resiste all'idrolisi e agli agenti atmosferici.

FIMOR POLYURETHANE è specializzata nella produzione di fogli multistrato, generalmente studiati per coniugare i benefici del PU di debole durezza (ammortizzante) e di forte durezza (elasticità e robustezza). **serilor[®] PROTEC** sostituisce vantaggiosamente i materiali duri come il legno, il metallo, le plastiche tecniche rigide, i prodotti troppo fragili (schiume, ecc.) e gli elastomeri classici, la cui resistenza meccanica è generalmente limitata.

serilor[®] PROTEC è inodore e pulito, con un'adesività su tutti tipi di materiali, soprattutto metallici.

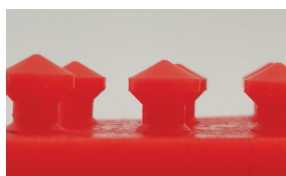
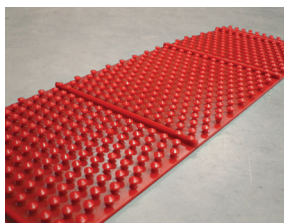
PEZZI D'INFRASTRUTTURA

PIASTRE ANTI-ATTRITO (BREVETTO EUROPEO)



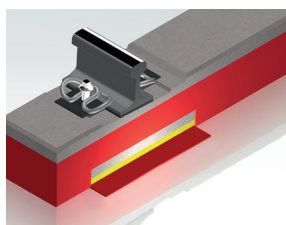
Grazie ad una migliore distribuzione della pressione sulla massicciata, esercitata dagli assili sulle traverse, gli USP (cuscinetti per traverse) permettono di ridurre i casi di inceppamento e ridurre di circa un terzo lo spessore della massicciata.

Gli USP sono particolarmente utili sui binari con un elevato carico e/o ad alta velocità per prorogare la durata della massicciata, uniformare le rigidità del binario e diminuire i fini.



- Facile aggancio nel cemento in vibrazione
- Ottima resistenza allo strappo grazie alla presenza dei picchetti.
- Spessore omogeneo

PROTEZIONI PER TRAVERSE (BI-BLOCCO E MONOBLOCCO)



- Ammortizzamento importante delle vibrazioni
- Impermeabile all'acqua e alla polvere
- Facile da installare
- Notevole risparmio di calcestruzzo per il fissaggio
- Intercambiabile in caso di movimento di terreno o altro

ELEMENTI DI PROTEZIONE E DI MANUTENZIONE

PROTEZIONE DEI CARRI TRAMOGGIA

Le protezioni **serilor® PROTEC** permettono di ridurre di 30 volte il rumore del cantiere (riduzione di circa 16 dB).

- Diminuzione dell'esposizione sonora degli agenti
- Migliore ricezione di avvisi e allarmi
- Forte diminuzione dell'inquinamento acustico nelle zone abitate
- Aumento della durata di vita dei carri
- 3 modalità di fissaggio (permanente o smontabile)
- Nessuna usura constatata dopo diversi anni (esperimento SNCF)

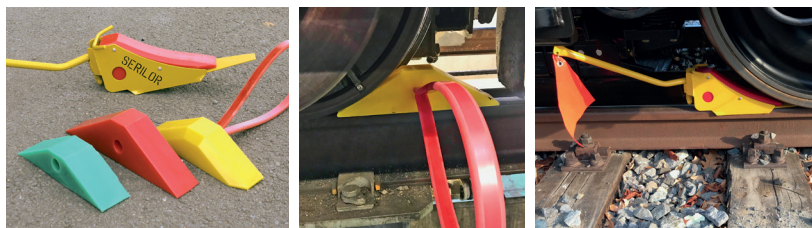


Vedi su Youtube «SILENCE ON BALLASTE» (film diretto da SNCF): <https://youtu.be/9-ixFSj2Yk>

CUNEI NUOVA GENERAZIONE

I cunei **serilor® PROTEC** hanno una durata di diversi anni, diventando uno strumento a sé stante. Integrano un'ansa per una migliore presa in mano e una maggiore sicurezza.

- Cuneo di bloccaggio (uso statico)
- Cuneo anti deriva (uso dinamico)
- Cuneo di arresto carrozze (uso dinamico ad alta pressione)



ALTRI ELEMENTI PER LA PROTEZIONE DEL PERSONALE FERROVIARIO, DEL MATERIALE ROTABILE E DEGLI IMPIANTI FISSI

Le caratteristiche del **serilor® PROTEC** offrono soluzioni di protezione per ammortizzare gli urti pesanti, proteggere dall'attrito tra due pezzi di acciaio, proteggere alcuni pezzi verniciati o profili affilati.

Esempi d'applicazione :

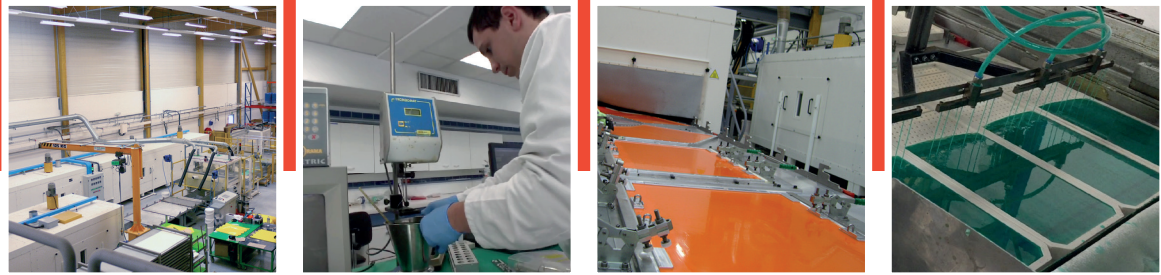
- 1 Cunei per assili (deposito a terra)
- 2 Strisce di bordo
- 3 Protezioni per assili
- 4 Manicotti per spazzatrici di massicciata
- 5 Protezione dei cassoni
- 6 Protezioni per carrelli per bobine



FOGLI E FILM (SEMI-PRODOTTI)

FIMOR produce decine di milioni di fogli di elastomeri di poliuretano (PUR) all'anno, di marca **serilor®**, da 1 a 60 mm (oltre su richiesta), da 35 a 93 shoreA, e di qualsiasi colore (in serie).





IL SERVIZIO FIMOR

FIMOR POLYURETHANE PARTECIPA ALLA PROGETTAZIONE DELLE APPLICAZIONI PER I SUOI CLIENTI

- Supporto nella redazione delle specifiche tecniche
- Definizione delle caratteristiche tecniche (materiale, durezza, spessore, forma, colore)
- Ricerca del migliore rapporto tra il prezzo d'attrezzatura e la qualità dei pezzi: pezzi generalmente ottenuti per colata a bassa pressione
- Realizzazione di prototipi a un prezzo contenuto
- Tracciabilità totale dalla materia prima ai prodotti finiti

IL GRUPPO FIMOR



bpi**france**



FIMOR è un'impresa familiare creata a Parigi nel 1977. È presente oggi in 3 continenti (Cina, USA, Francia, Germania) mediante siti di produzione e uffici. Riunisce più di 130 collaboratori. La sede legale si trova nella città Le Mans (Francia) dal 1998. FIMOR è composto da 2 reparti specializzati nella trasformazione del poliuretano, **FIMOR POLYURETHANE** e FIMOR SERIGRAPHY, e di una filiale FIMOR ELECTRONICS specializzata in interfacce uomo-macchina e componenti elettronici di alta qualità.

FIMOR è una società certificata ISO 9001 e ISO 14001.

I prodotti Fimor sono anche in conformità con le norme REACH, RoHS e PaHS.

I cuscinetti per traverse monoblocco e bi-blocco sono omologati e referenziati dalla SNCF.

