

Checkpoint[®] **ITALIA**

The **Original** and the **Best**

www.checkpoint-safety.com/it



CONTENUTI

Introduzione	01
Checkpoint Original®	03
Dustite®	04
Dustite LR®	05
Checklink®	07
Trucklock®	08
Checklock SQ®	09
Checklock SQ® Size Guide	10
Safewheel®	12
Safewheel® Size Guide	13
Safewheel Twin®	15
Luglock®	16
Squirrel®	17
Rollock®	18
Checkthread®	19
RimRite®	20
Settori d'impiego	21
Contatti	23

**FOR EVERY
NUT THERE'S
CHECKPOINT**

INTRODUZIONE...

LA NOSTRA STORIA

E' lo staff della Checkpoint® il pioniere che sta dietro all'idea di realizzare la prima gamma visiva al mondo di dispositivi dedicati alla sicurezza nel fissaggio dei bulloni. Il principale fautore è Mike Marczynski, ideando e realizzando per primo al mondo questa semplice soluzione.



Amministratore delegato
Mike Marczynski

Il tutto iniziò negli anni novanta quando Mike dirigeva un'azienda di trasporto operante nel settore dello smaltimento rifiuti chimici, con la responsabilità di gestire una considerevole flotta di mezzi pesanti.

Fu un incidente causato dalla perdita di una ruota di un proprio mezzo a condurre Mike ad ideare un dispositivo semplice e veloce per determinare lo stato degli elementi e gli organi di fissaggio coinvolti.

Da allora il Checkpoint cominciò ad essere distribuito costantemente in UK. L'export all'inizio si attestava al 2% del 2006 superando nel 2012 il 50%. Mike ha costantemente sviluppato nuove idee ed ora è riconosciuto come inventore ed un esperto in questo campo e spesso è chiamato a proporre nuove soluzioni e prodotti adeguati alle problematiche connesse alla

sicurezza dei fissaggi meccanici.

Dopo tutto chi meglio dell'inventore può proporre un'adeguata soluzione?

Oggi giorno i prodotti Checkpoint sono leader per il design per la qualità dei materiali e distribuzione in 90 paesi nel mondo Europa inclusa, Nord e Sud America, Australia e Sud Africa. Ora la gamma Checkpoint offre la possibilità di essere impiegata in tutti i settori della meccanica.

Checkpoint. The Original and the Best.



THE ORIGINAL AND THE BEST

Checkpoint ORIGINAL®

Il Checkpoint Original® indica con semplicità e chiarezza l'allentamento dei dadi nelle ruote dei mezzi di trasporto. La sua utilità viene ora impiegata in differenti settori industriali in cui viene richiesto un monitoraggio costante delle condizioni degli organi di fissaggio.

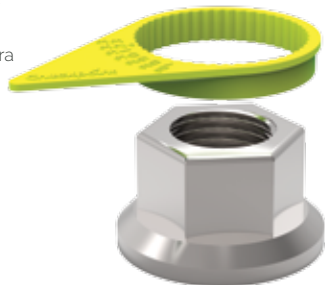
Funzione principale: indicare l'allentamento e il surriscaldamento della zona dadi.

Principali benefici: con un semplice colpo d'occhio verifica con facilità la situazione del fissaggio dei dadi. L'economicità permette di ridurre i costi e i tempi di manutenzione e conseguente risparmio economico.

Misure: tutte le misure presenti qui a destra sono in mm. Sono disponibili anche a freccia corta e a freccia media.

Materiale: Polimero vergine di alta qualità.

Temperatura di fusione: per il Checkpoint standard 125° C
165° C alta temperatura
203° C extra alta temperatura



*colori disponibili soggette a minime quantità

INDICATORE

MADE IN THE UK

mm

17
18
19
20
21
22
23
24
25
26
27
28
29
30
31
32
33
34
35
36
37
38
39
40
41
42
43
44
45
46
47
48
49
50

Dustite®

Il Dustite® indica l'allentamento dei dadi proteggendo anche le viti e dadi da agenti esterni corrosivi.

Funzione principale: combina i benefici del Checkpoint Original® indicando l'allentamento e il surriscaldamento della zona dadi, e proteggere gli organi di fissaggio da agenti esterni dannosi.

Principali benefici: come tutti gli indicatori migliora la sicurezza del fissaggio e indica il surriscaldamento dell'area dadi, permette una facile e veloce verifica della situazione risparmiando tempo e soldi nella manutenzione generale del mezzo.

Misure: tutte le misure presenti qui a destra sono in mm. Sono disponibili anche a freccia corta e a freccia media.

Materiale: Polimero vergine di alta qualità.

Temperatura di fusione: 125° C standard
165° C alta temperatura



*colori disponibili soggette a minime quantità

INDICATORE

MADE IN THE UK



mm

17
18
19
20
21
22
23
24
25
26
27
28
29
30
31
32
33
34
35
36
37
38
39
40
41
42
43
44
45
46
47
48
49
50

DustiteLR®

Il DustiteLR® (long reach) ha la caratteristica di indicare l'allentamento dei dadi e proteggere le viti e i dadi da agenti esterni corrosivi. La sigla LR indica l'impiego del Dustite LR nelle ruote in cui è presente la ghiera copri dadi detta "proteggi pedoni".

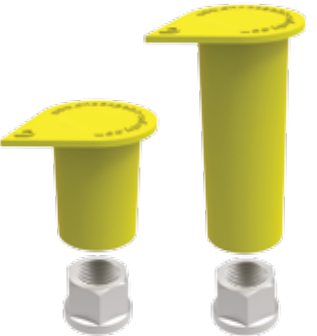
Funzione principale: combina i benefici del Checkpoint® indicando l'allentamento e il surriscaldamento della zona dadi, proteggendo al contempo gli organi di fissaggio da agenti esterni dannosi.

Principali benefici: come tutti gli indicatori migliora la sicurezza del fissaggio e indica il surriscaldamento dell'area dadi, permette una facile e veloce verifica della situazione risparmiando tempo e soldi nella manutenzione generale del mezzo.

Misure: tutte le misure presenti qui a destra sono in mm. Sono disponibili anche a freccia corta e a freccia media.

Materiale: Polimero vergine di alta qualità.

Temperatura di fusione: 125° C standard 165° C alta temperatura



- mm
- 17
- 18
- 19
- 20
- 21
- 22
- 23
- 24
- 25
- 26
- 27
- 28
- 29
- 30
- 31
- 32
- 33
- 34
- 35
- 36
- 37
- 38
- 39
- 40
- 41
- 42
- 43
- 44
- 45
- 46
- 47
- 48
- 49
- 50



*colori disponibili soggette a minime quantità.



MADE IN THE UK

*per lunghezze fuori standard vedi per misura e disponibilità.



Checklink®

Il Checklink® ha due principali scopi, indicare l'allentamento e trattenerne in sede i dadi.

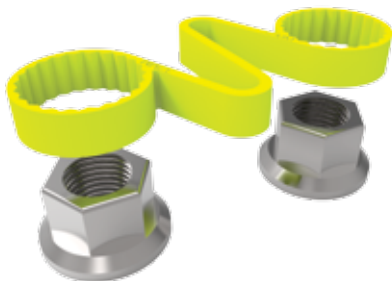
Funzione principale: indica il surriscaldamento della zona, e trattiene i dadi.

Principali benefici: riduce la probabilità di perdita dei dadi di fissaggio e permette una facile e veloce verifica della situazione degli stessi risparmiando tempo e soldi nella manutenzione generale del mezzo.

Misure: tutte le misure presenti qui a destra sono in mm.

Materiale: Polimero vergine di alta qualità.

Temperatura di fusione:
125° C standard
165° C alta temperatura



*colori disponibili soggette a minime quantità.

INDICA
E
TRATTIENE

MADE IN THE UK

mm

- 17
- 18
- 19 ●
- 20
- 21 ●
- 22 ●
- 23
- 24 ●
- 25
- 26
- 27 ●
- 28 ●
- 29
- 30 ●
- 31
- 32 ●
- 33 ●
- 34
- 35
- 36
- 37
- 38 ●
- 39
- 40
- 41
- 42
- 43
- 44
- 45
- 46
- 47
- 48
- 49
- 50

Trucklock®

Il Trucklock® è il primo antifurto ruote per veicoli di grandi dimensioni. Un dado con codice criptato posto su ogni ruota può evitare il furto della stessa. Ogni set di dadi Trucklock® viene fornito in quantità numerica variabile a seconda delle esigenze della flotta e si adatta unicamente alla propria chiave di sicurezza sagomata con il medesimo codice unico personalizzato.

Funzione principale: previene e scoraggia il furto del pneumatico o della ruota.

Principali benefici: grazie al sistema di chiave e dado abbinato alla stessa crittografia rende impossibile svitare tutti i dadi della ruota scoraggiando così azioni di malintenzionati. Veloce da installare, il Trucklock® è un sistema di antifurto semplice da usare e organizzato anche per le grandi flotte di trasporto. Largamente consigliato nei mezzi operanti in escavazione dove la vigilanza dei luoghi dove operano è scarsa per ovvi motivi. Si raccomanda di applicarlo con l'ausilio della chiave dinamometrica.

Misure: M22mm x 1,5

Materiale: Acciaio legato temprato per dargli alta resistenza & lunga durata.



ANTIFURTO

NUOVO PRODOTTO

Checklock^{SQ}®

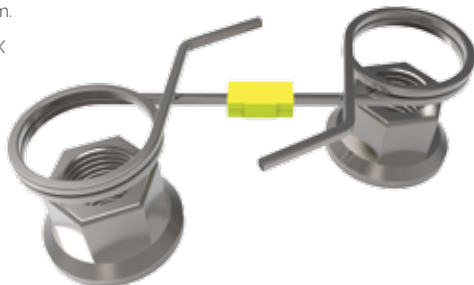
Il Checklock^{SQ}® aiuta a trattenere i due dadi su cui è installato.

Funzione principale: trattiene i dadi e riduce la possibilità di perdere gli stessi.

Principali benefici: grazie alla sezione quadra della struttura in acciaio inox con cui è costruito, si aumenta la superficie di contatto con il dado. Come tutti i prodotti Checkpoint® facilita e velocizza la verifica della situazione dell'area dadi risparmiando tempo e soldi nella manutenzione generale del mezzo. In molti casi non è necessario uno strumento specifico per essere installato.

Misure: tutte le misure disponibili sono indicate nella pagina adiacente e sono in mm.

Materiale: Acciaio INOX di alta qualità.



Acciaio
Inox

TRATTIENE

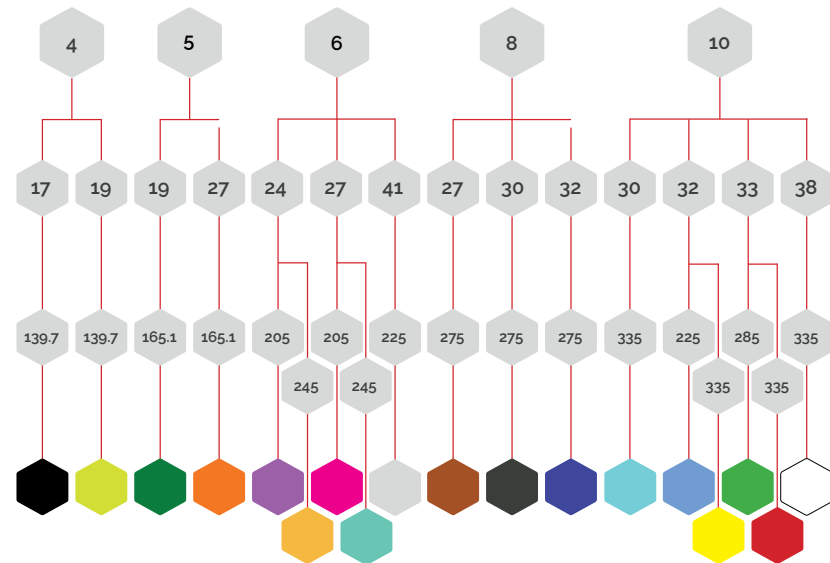
Checklock^{SQ}® SIZE GUIDE

Di quante viti dispone la ruota?

Misure dei dadi in mm

Il PCD è l'interasse delle viti

La colorazione della clip (in polipropilene) presente su ogni Checklock (esempio nella figura a pag. 10) indica la misura del prodotto



TRATTIENE



Safewheel®

Safewheel® è un dispositivo per la ritenuta e salvaguardia dei dadi duraturo, riutilizzabile e semplice da usare.

Funzione principale: il Safewheel® trattiene i dadi, è duraturo riutilizzabile e protegge le viti e i dadi dai danni anche violenti.

Principali benefici: un'ulteriore soluzione per trattenere i dadi e ridurre la probabilità di perdita degli stessi. Può essere facilmente notato e copre le parti del veicolo che potrebbero essere pericolose per i ciclisti e i pedoni che si trovano nelle immediate vicinanze del veicolo. Aiuta ad evitare la perdita dei dadi e protegge gli organi di fissaggio da agenti corrosivi. Semplice da installare e rimuovere.

Misure: Tutte le misure disponibili sono indicate alla pagina 13.

Materiale: Polimero vergine di alta qualità.

Temperatura di esercizio: -40°C - +120°C.



*colori disponibili soggette a minime quantità.



TRATTIENE



Safewheel® SIZE GUIDE

Di quante viti dispone la ruota?

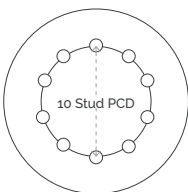
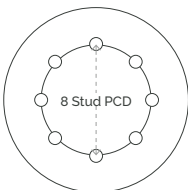
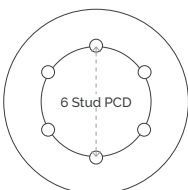
Misure dei dadi in mm

Il PCD è l'interasse delle viti

Colori disponibili

	6			8		10	
Misure dei dadi in mm	24	27	27	30	32/33	30	32/33
Il PCD è l'interasse delle viti	245	245	205	275	275	335	335
Colori disponibili	Yellow	Yellow	Yellow	Yellow	Yellow	Yellow	Yellow
	Red	Red	Red	Red	Red	Red	Red
	Black	Black	Black	Black	Black	Black	Black
	Orange	Orange	Orange	Orange	Orange	Orange	Orange
	Grey	Grey	Grey	Grey	Grey	Grey	Grey
	White	White	White	White	White	White	White

Esempio di come determinare il PCD esatto...



Distanza fra il centro di una vite al centro della vite opposta.



Safewheel Twin®

Safewheel Twin® vengono installati su due dadi adiacenti. Trattengono i dadi, proteggono le viti e i dadi da agenti dannosi. Durano nel tempo e sono riutilizzabili.

di trattenere i dadi e ridurre i danni derivati dalla perdita dei dadi.

Principali benefici: trattiene e copre i due dadi dove è installato. Può essere facilmente notato e copre le parti del veicolo che potrebbero essere pericolose per i ciclisti e i pedoni che si trovano nelle immediate vicinanze del veicolo. Aiuta ad evitare la perdita dei dadi e protegge gli organi di fissaggio da agenti corrosivi. Semplice da installare e rimuovere.

Misure: mm 32/10 dadi mm 335 PCD e mm 33/10 dadi mm 335 PCD.

Materiale: Polimero vergine alta qualità.

Temperatura di esercizio: -40°C- +120°C.



*colori disponibili: grigio, argento, giallo, rosso e blue marina - altri colori sono soggetti a minime quantità



FUNZIONE PRINCIPALE: ha la funzione

NUOVO PRODOTTO

Luglock®

Il Luglock® è un dispositivo dedicato specificatamente per il PCD usato nei veicoli prodotti negli USA. Duraturo e riutilizzabile, trattiene e protegge i dadi dagli agenti dannosi.

Funzione principale: il Safewheel® trattiene i dadi, è duraturo riutilizzabile e protegge le viti e i dadi da eventi violenti.

Principali benefici: trattiene e copre i dadi e le viti dove è installato. Può essere facilmente notato e copre le parti del veicolo che potrebbero essere pericolose per i ciclisti e i pedoni che si trovano nelle immediate vicinanze del veicolo. Aiuta ad evitare la perdita dei dadi e protegge gli organi di fissaggio da agenti corrosivi. Semplice da installare e rimuovere.

Misure: mm 32/33 mm 285 PCD

Materiale: Polimero vergine di alta qualità, robusto ma leggero. Stabilizzato ai raggi UVA, con alta resistenza al sale, grasso e altri agenti dannosi.



*colori disponibili soggette a minime quantità.



Squirrel®

Il Checkpoint Squirrel® è un innovativo dispositivo ad anello unico che avvolge tutti i dadi. Si installa in qualche minuto.

Funzione principale: Fa parte dei processi di manutenzione, provvede supporto aggiuntivo al fissaggio della ruota e aiuta a prevenirne la perdita.

Principali benefici: La fusione del prodotto in mono struttura previene efficacemente il deposito intorno agli organi di fissaggio della sporcizia presente nel manto stradale. Duraturo e riutilizzabile ha la capacità di essere impiegato in vasta gamma di temperature d'esercizio. Resiste all'olio, detergenti e alla maggior parte di agenti chimici. Non richiede particolari strumenti per essere installato.

Misure: 6, 8, 10 viti per veicoli Europei. 6 viti per piccoli veicoli.

Materiale: Costruito in Nylon di alta qualità, è resistente all'impatto e leggero.

Temperatura d'esercizio:
-30°C +250°C



*Colore standard: arancione. Altri colori sono soggetti a minime quantità. Questo prodotto può essere colorato a spruzzo.

TRATTIENE

MADE IN THE UK

NUOVO PRODOTTO

Rollock®

Il Rollock® è una clip semplice e sicura che una volta applicata correttamente aiuta a tenere in posizione iniziale i dadi riducendo così la perdita della ruota e gravi incidenti connessi.

Funzione principale: Il Rollock tiene nella posizione iniziale la coppia di dadi su cui è applicato.

Principali benefici: Facile da installare con l'ausilio, della chiave T-Bar in dotazione, e di un martello a testa plastificata. La T-Bar è dotata di una calamita che aiuta il posizionamento corretto del Luglock per l'installazione definitiva, inoltre è costruita in modo tale che non si vada a colpire la parte superiore della vite. È facile da rimuovere usando dei comuni attrezzi da officina. NB: Il martello a testa plastificata, se non usato correttamente, può danneggiare gli elementi di fissaggio della ruota.

Materiale: Costruito in acciaio temprato per renderlo duraturo e resistente. NB: Il Rollock è autorizzato per essere impiegato una sola volta.

Misure: 205 PCD 6 Stud 24-27mm
275 PCD 8 Colonnine 24-27mm
335 PCD 10 Colonnine 24-27mm
225 PCD 8 Colonnine 30-33mm
225 PCD 10 Colonnine 30-33mm
275 PCD 8 Colonnine 30-33mm
335 PCD 10 Colonnine 30-33mm
222.25 PCD 10 Colonnine 30-33mm
285.75 PCD 10 Colonnine 30-33mm
NB: Sono disponibili gli strumenti per l'installazione.



Il Rollock è autorizzato per essere impiegato una sola volta.

TRATTIENE

NUOVO PRODOTTO

Checkthread®

Uno studio recente ha stabilito che buona parte delle cause responsabili dell'allentamento dei dadi e conseguenti danni, sono da ricondurre all'integrità degli elementi per il fissaggio, presenti nel mozzo e in quelli ricavati nel cerchione. Il Checkthread® kit è una composizione di calibri-tampone per la verifica delle condizioni degli elementi di fissaggio presenti nel cerchione e nel mozzo della ruota.

IL CORRETTO FISSAGGIO DELLE RUOTE RIDUCE LE VIBRAZIONI E L'USURA DELLE GOMME E DELLE SOSPENSIONI.

Funzione principale: Il Checkthread® kit e' stato sviluppato nel 2012 per innalzare il livello di consapevolezza dello stato degli organi coinvolti nel fissaggio delle ruote, questo deriva dalla qualità della filettatura nelle viti e dei vani vite. Accertando questo è possibile innalzare il livello di sicurezza nel fissaggio della ruota, e abbassare i costi di manutenzione.

Principali benefici: indica velocemente l'integrità (allungamento o stiramento) della filettatura nella vite, verifica la situazione delle sedi delle rondelle e la circolarità dei fori nel cerchione.

Composizione del kit: tester per filetti M18 M 20 M22 e Standard Scania o Volvo. Tester per fori sui cerchi mm 21, 24, 26, 31, 32, e 33 mm.

Materiale: il tampone calibro per la filettatura è in acciaio INOX di prima qualità, i tamponi-calibro per il controllo fori sono in Nylon caricato vetro.



Acciaio
Inox

MADE IN THE UK

RimRite® for Scania

RimRite® kit tamponi-calibro per l'allineamento personalizzati per veicoli Scania.

Funzione principale: fornisce un corretto, preciso allineamento, e centraggio nel montaggio delle ruote nei veicoli Scania.

Principali benefici: il corretto fissaggio delle ruote riduce le vibrazioni e l'usura delle sospensioni.

Composizione del kit: N° 3 tamponi-calibro di precisione in acciaio, n° 1 tampone verifica circolarità del foro nel cerchione, N° 1 tampone verifica della forma della sede del dado se conica o sferica.

Misure: 21, 24, 26, 30, 32, 33 mm.

Materiale: Acciaio di prima scelta per i tamponi-calibro e nylon caricato a fibre di vetro i tamponi sferici/conici.



Acciaio
Inox

MADE IN THE UK

SETTORI DI IMPIEGO

TRASPORTI

Il settore principale dove vengono impiegati i prodotti Checkpoint® è il trasporto su gomma, viene usato in un terzo dei veicoli circolanti in UK.

SETTORE FERROVIARIO

Tutti i networks ferroviari degli UK, recentemente hanno iniziato ad adottare i prodotti Checkpoint®.

Il Checksafe® per esempio, è in fase di test nelle ferrovie UK, indica l'allentamento e trattiene il dado. Checkpoint® è all'avanguardia nello sviluppo in questo settore.

SETTORE MINERARIO

Checkpoint® sta avendo una stretta collaborazione con le aziende operanti nel settore minerario internazionale producendo un piano di manutenzione su mezzi al lavoro 24 ore su 24 e 7 giorni su 7.

I prodotti Checkpoint® non sono usati solo nei bulloni delle ruote, ma sono impiegati anche su macchinari idraulici costantemente a contatto con fattori diversi, temperatura vibrazioni che incrementano l'allentamento dei dadi. L'uso dei prodotti Checkpoint® diminuisce i danni derivati da allentamenti, producendo un risparmio significativo nella manutenzione.

IMPIANTI INDUSTRIALI

Nell'industria non mancano le possibilità di impiego dei prodotti Checkpoint®. Nelle strutture metalliche vengono largamente usati bulloni sollecitati a vibrazioni e condizioni d'impiego estreme.

L'industria degli olii e del gas è particolarmente esposta a recare gravi danni all'ambiente in caso di incidenti alle strutture di trasformazione/stoccaggio/trasporto. Checkpoint® ha sviluppato indicatori per rendere tali fasi di lavorazione più sicure.

In molti casi le parti dell'impianto che necessitano una verifica del fissaggio dei dadi si trovano in posizioni impervie e difficili da raggiungere, con l'adozione dei prodotti Checkpoint® la verifica è sicura, veloce e garantita, porta ad intervenire solo nei punti in cui il Checkpoint® fa notare una non corretta posizione del dado.

AGRICOLTURA

I macchinari impiegati nell'agricoltura hanno le stesse problematiche degli altri veicoli su gomma. In molti casi le attrezzature applicate ai trattori hanno dinamiche durante il lavoro che rendono le proprie parti in movimento pericolose e bisognose di controlli periodici.

Checkpoint® ha sviluppato una vasta gamma di dispositivi per rendere più sicure le attrezzature agricole.

MILITARE

Lo staff Checkpoint® ha collaborato in maniera determinata con il Ministero della Difesa UK per realizzare prodotti adatti a questo settore critico. Checkpoint® offre una gamma di prodotti realizzati con materiali approvati da UK MOD e dalla NATO.

Nel 2011 a seguito di un progetto militare è stato sviluppato un nuovo materiale adatto all'industria militare dai differenti colori richiesti.

Questo nuovo polimero resiste a temperature estreme: -20° a più di 200°, è un polimero stabilizzato per resistere ad una vasta di agenti.

CONTATTI

Andrea Appolloni | andreaa@checkpoint-safety.com
Responsabile Sviluppo Vendite Italia

Richieste generali
checkpoint@coflex.it

Wendy Vaughan | wendyv@checkpoint-safety.com
Responsabile Vendite UK

Mike Marczynski | mikem@checkpoint-safety.com
Amministratore delegato

Alex Deremez | alexandred@checkpoint-safety.com
Direttore Commerciale e delle Vendite

Dr. Vivien Hacker | vivienh@checkpoint-safety.com
Responsabile export nei paesi di lingua Tedesca

Léa Daloz | lead@checkpoint-safety.com
Responsabile sviluppo vendite nei mercati di lingua Francese e Benelux

Agnes Szafranska | agness@checkpoint-safety.com
Coordinatrice Marketing

Jamie Turner | jamiet@checkpoint-safety.com
Ingegnere Sviluppo Vendite



Superutensili Srl
Via A. del Pollaiolo 14
50142 Firenze FI

tel:055717457

info@superutensili.it